



RAPPORT D'ACTIVITES 2016

Syndicat Mixte du Centre Educatif et Culturel « Les Campelières »

Siège social : 199, Chemin des Campelières - 06250 MOUGINS
Tel : 04 93 45 68 94 - Fax : 04 93 45 71 12 - Email : contact@campelieres.fr

Site : www.campelieres.fr

S.M C.E.C

17/05/2017



1 - PRÉSENTATION

C'est l'article L.5211-39 du Code Général des Collectivités Territoriales qui donne obligation aux collectivités de rédiger un rapport d'activités annuel.

La Communauté d'Agglomération Cannes Pays de Lérins

Par délibération N°6 du 16 décembre 2015, le conseil communautaire de la communauté d'Agglomération des Pays de Lérins (C.A.P.L) a approuvé la prise de compétences facultatives « Promotion des activités éducatives, culturelles sportives, sociales, de santé et de formation » du Syndicat Mixte du Centre éducatif et culturel « Les Campelières » au 1^{er} juin 2016.

Ainsi le conseil communautaire a procédé à la désignation des représentants qui siègeront au Syndicat Mixte, vote approuvé le 22 juin 2016.

Le 22 juin 2016 – Le Comité Syndical

La composition du Comité Syndical : 6 membres

4 Représentants la C.A.C.P.L

Docteur Richard GALY (Président)

Monsieur Norbert MENCAGLIA

Madame Marie Louise MAGGIONI (Vice-président)

Madame Michèle ALMÈS

2 Représentants le Conseil Départemental

Madame Françoise DUHALDE-GUIGNARD

Monsieur Patrick TAMBAY

4 comités syndicaux en 2016



La Communauté d'Agglomération des Pays de Lérins (C.A.P.L) s'appelle maintenant La Communauté d'Agglomération Cannes –Pays de Lérins (C.A.C.P.L)

Le fonctionnement

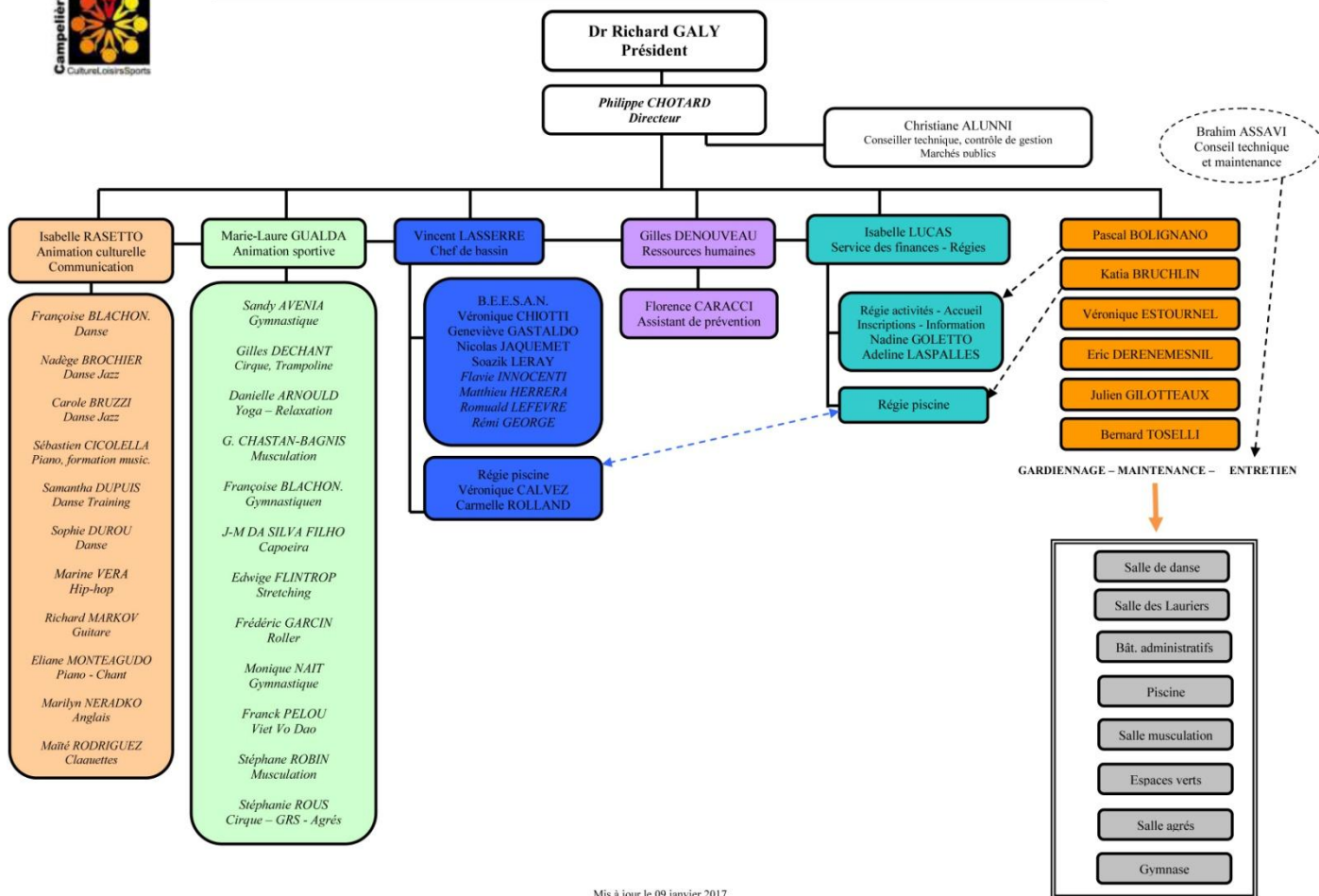
Selon le Code Général des Collectivités territoriales, le Comité Syndical fonctionne comme un Conseil Municipal. Les mêmes règles doivent donc lui être appliquées. C'est le cas notamment en ce qui concerne la publicité de ses actes et de ses réunions, du contrôle de l'Etat. Dans le domaine financier et comptable, le Trésorier Principal du Trésor Public de Mougins fait office de Comptable du Syndicat Mixte.

Le personnel en 2016

58 agents dont 29 titulaires et 29 contractuels sont répartis sur les filières : Administrative, Animation, Technique et Sportive. Cette année il y a eu 4 départs en retraite et 1 agent décédé.



SYNDICAT MIXTE DU CENTRE EDUCATIF ET CULTUREL "LES CAMPÉLIÈRES"



Mis à jour le 09 janvier 2017



Eric et Georges
Nettoyage après les inondations



Les vœux 2016

2 – L'année 2016

La dernière phase des travaux

Les gros travaux prévus les années précédentes ont été entrepris durant l'été 2016.



Inauguration du gymnase 25 octobre 2016

3 - ANALYSE DE LA FREQUENTATION

L'équipement intercommunal du SM CEC avec sa piscine, son gymnase et ses salles annexes, sa salle de musculation, sa salle de musique et le cyber offre au public une grande diversité d'activités sur un même lieu géographique.

LES USAGERS

Ils se répartissent entre :

Le secteur culturel qui comprend l'ensemble des cours de musique et de chant, de danse, l'anglais, le théâtre, les échecs et les stages.

Le secteur sport qui regroupe la pratique de la musculation, de la gym, du yoga, du cirque, du trampoline, la capoeira, le roller, les stages et la piscine avec son école de natation et ses cours d'aquagym. Une nouveauté : La proposition du passeport « Corps en mouvement inclut les cours de danse adultes, de yoga et de trampoline à la rentrée de septembre 2015

Le secteur social qui comprend le cyber informatique. (Peu d'inscriptions pour cause de maladie)

Les stages pour les enfants durant les vacances scolaires s'inscrivent dans les différents secteurs : culturel, loisir et sportif.

Usagers fréquentant les activités

Une personne est comptée en fonction de son choix d'activité. Si elle fréquente 2 activités, par exemple, « danse et musique », elle sera enregistrée 2 fois.

Secteurs	Activités	2016	2015	2014	2013	2012
Culturel	Musique, théâtre...etc.	238	228	293	326	279
	Danse	241	539	679	699	698
	Claquettes	69	70	79	60	88
Sportif	Gym, musculation, cirque...etc.	1046	1807	904	1779	1697
	Piscine	800	785	759	785	787
STAGES		163	222	140		
Social	Cyber	19	34	49	223	277
Total	Source : Régie activités	2576	2602	2531	2701	2672

La Piscine : usagers fréquentant la piscine hors activités

Entrées public	TOTAL
2016	25 418
2015	22 254
2014	27 776
2013	31 581
2012	35 921
2011	7100
Source : Régie piscine	



Piscine : Baptême de plongée et Stage

La fréquentation « enfants »

Rapport d'activités du Syndicat Mixte du Centre Educatif et Culturel « Les Campelières ». Année 2016

3975 enfants ont fréquenté la piscine en 2016
 Les écoles de Mougins : 550 enfants (22 classes)
 Les écoles du Cannet : 875 enfants (35 classes)
 Collège Cannet : 402
 Collège Mougins : 340
 autres collèges : 193
 CLSH et cours de natations : 1615



Les Campelières, un espace utile pour les associations

Les différents locaux utilisés par les clubs et associations sont : la piscine, le gymnase et la salle des Lauriers

Clubs Piscine	Clubs Gymnase Et Salle des Lauriers
-Le Challenger Triathlon Le Cannet	-Bridge
-L'Association de Plongée ORCA Mougins	-Le Hand-ball Mougins-Mouans-Sartoux Mougins
-Le Cannet Sénior CCAS le Cannet	-Le Sport et Loisirs Mouginois, Basket
-Le Club de l'Age d'Or Mougins	-Mougins Danse 06
-L'association Valentin HAUY Le Cannet	-PACAM Mougins
-ITEP Mirabel	Le C.C.A.Basket Le Cannet
-IME CASTOR	-E.S.C.R Volley-ball Le Cannet
	-MOM Volley Mougins

Fréquentation hors associations 2016

Activités du Syndicat	Scolaires et centres loisirs	Entrées public piscine	TOTAL 2016
2 576	3 975	25 418	31 969

Flash mob - Gala de danse à la Palestre au Cannet





4 - L'ORIGINE DE LA FREQUENTATION DES ACTIVITES

Répartition des usagers qui fréquentent une activité par commune

Une personne est comptabilisée une seule fois même si elle pratique plusieurs activités.

Calcul réalisé sur l'année 2016 (de janvier à décembre)

Usagers	Le Cannet	Mougins	Théoule	Mandelieu	Cannes
2488	1006	710	0	24	154

5 - ANALYSE FINANCIERE ET COMPTABLE

Le financement

Le financement du Syndicat Mixte « Les Campelières » est assuré par la participation de ses membres (les Communes et le Conseil départemental), le produit de ses activités et d'éventuelles subventions et remboursements.

Les cotisations par secteur d'activités

PRODUITS DES ACTIVITES	2010	2011	2012	2013	2014	2015	2016
Culturel	116 550	131 893	110 952	111 640	110 193 €	108 756	96146
Sportif	96 256	111 363	113 200	121 830	117 215	130 703	134 737
Piscine	34 135	56 607	84 675	88 922	92 866	94 961	98327
Sociales	8936	7 237	7352	3 975	3 826	1 628	689
Stages							5623
Billetterie-costumes-avoir				7202	6141	6 480	5365
TOTAUX	255 877	307 100	316 179	333 569	330 241	342 258 €	340 887 €

Les entrées « piscine »

PISCINE	2012	2013	2014	2015	2016
Droits d'entrée	68289	66876	56 741	56 514	59 144
Bonnets	2156	1241	995	1 132	1 468
Leçons de natation	51942	53603	58 907	58 737	63 990
	122 387 €	121 720 €	126 719 €	116 383 €	124 602

Source : Régie piscine

La participation des membres

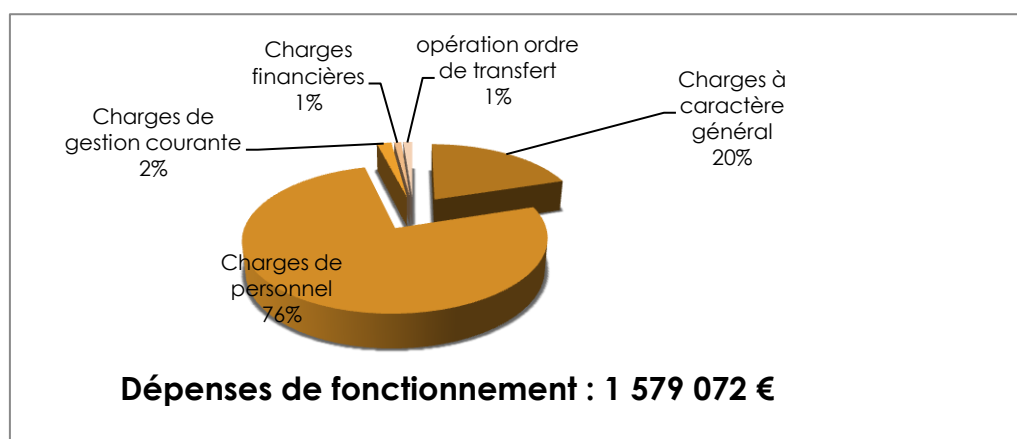
La partie la plus importante du budget correspond à la participation des membres. Les clés de répartition pour déterminer le montant des subventions n'ont plus lieu d'être.

Car, les subventions proviennent maintenant de la C.A.C.P.L.

6 - LE COMPTE ADMINISTRATIF 2016

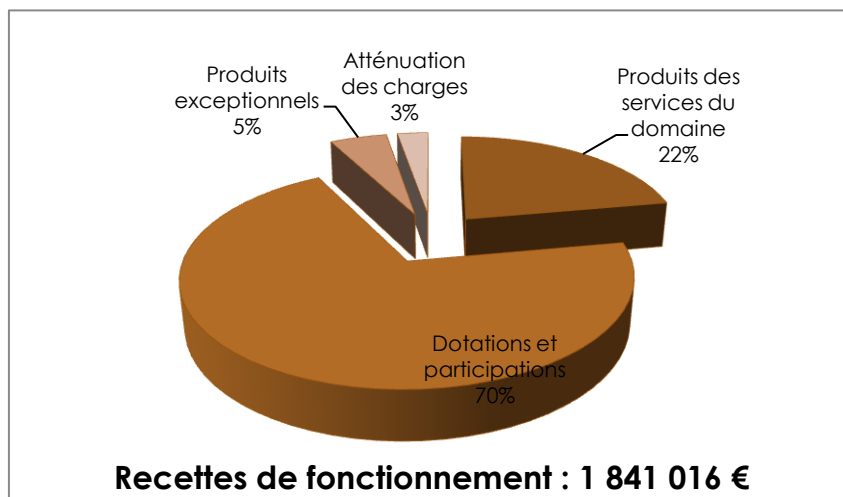
La section de fonctionnement

Dépenses de fonctionnement



chapitre	Nature et évolution	2012	2013	2014	2015	2016
011	Charges à caractère général	366 989	346 027	323 057	335 715	316 907
012	Charges de personnel	1 203 656	1 248 232	1 233 539,45	1 259 608	1 198 715
65	Charges de gestion courante	32 948	32 815	26 180	30 484	30 282
042	Ordre de transfert			23 541		19 635
66	Charges financières	53 022	33 377	30 770	28 164,07 €	14 531
67	Charges exceptionnelles	699	5 922			
68	Dotation aux amortissements et provisions	17 431	22 252	23 541	21 011,04 €	
	TOTAUX	1 674 746	1 688 629	1 637 089	1 674 983	1 579 072 €

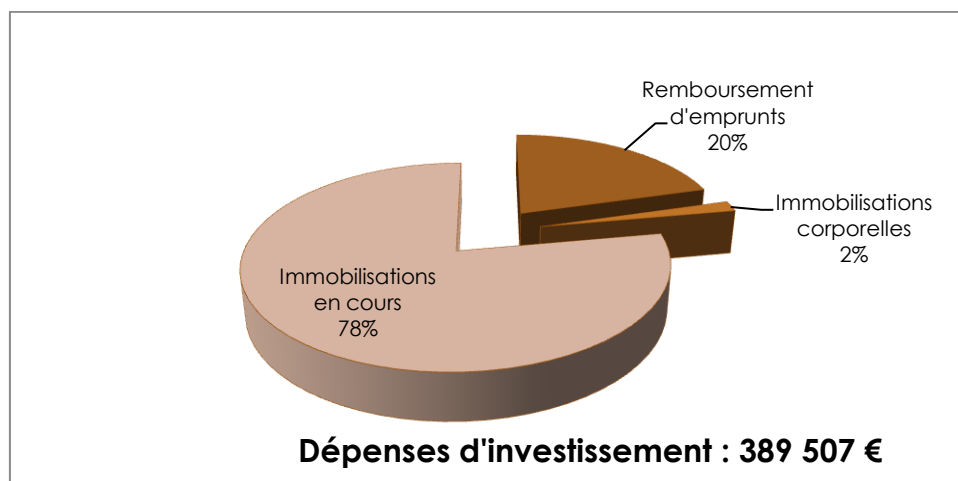
Recettes de fonctionnement



Chapitre	Nature et évolution des recettes de fonctionnement	2012	2013	2014	2015	2016
70	Produits des services du domaine	405 517	400 134	396 089	408 158	408 303
74	Dotations et participations	1 338 069	1 350 917	1 334 053	1 336 500	1 290 400
77	Produits exceptionnels	2 060	2 692		96	92 400
13	Atténuation des charges	41 598	38 238	48 840	36 234	49 913
	TOTAUX	1 787 245	1 791 982	1 778 982	1 780 988	1 841 018 €
Pour infos	Excédent reporté	217 142	329 641	276 856	190 423	

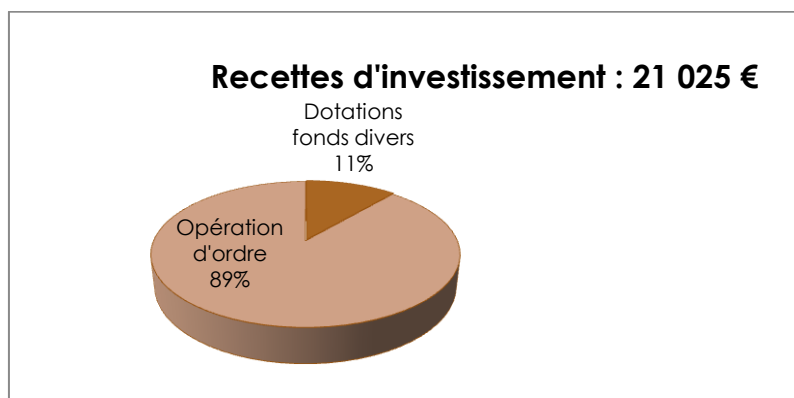
La section investissement

Dépenses d'investissement



	Nature et évolution des dépenses d'investissement	2012	2013	2014	2015	2016
13	Subvention d'investissement		5 237			
16	Emprunt et dettes assimilées	80 000	80 000	80 000	80 000	80 000
20	Immobilisations incorporelles		4 935	2 000		6 525
204	Subventions d'équipement versées	23 286				
21	Immobilisations corporelles	13 441	13 178	20 000	5 293	
23	Immobilisations en cours	150 368	448 434	250 000	9 275	302 982
001	déficit			137 514		
	TOTAUX	267 096	551 785	489 514	94 568	389 507 €

Recettes d'investissement



	Nature des recettes d'investissement	2012	2013	2014	2015	2016
10	Dotations fonds divers	225 740	25361	227138	40 178	2390
106 8	Exc.de Fonct.capitalisés	429 024		156 138	228 326	
13	Subventions investissements	212 595	25264	12 500	61 050	
21	Immobilisations corporelles	23 286		244 500		
16	Emprunts et dettes assimilées					
28	Amortissements des immobilisations	17 431			21 011	
40	Opération ordre de transfert		22252	24 000		18 635
	TOTAUX	908 077	72 877	508 138	350 565	21 025 €

