

## DELIBERATION N° 2 DU 7 DECEMBRE 2020

L'An deux mille vingt et le sept décembre, le Comité Syndical, régulièrement convoqué, s'est réuni au siège du Syndicat Mixte du C.E.C., sous la Présidence de Monsieur Richard GALY.

### Convocation - affichage

Date de la convocation : 01 décembre 20

Date d'affichage : 01 décembre 20

Affichage compte-rendu : 14 décembre 20

Membres présents : M. Richard GALY, Mme Marie-Louise MAGGIONI, Mme Michèle ALMÈS, Mme Françoise DUHALDE-GUIGNARD.

Membre(s) représenté(s) : M. Christophe ULIVIERI Par M. Richard GALY

M. Jacques NESA par Mme Michèle ALMES

Membre(s) excusé(s) : M. Patrick TAMBAY.

Membre(s) absent(s) : NEANT

### Nombre de Membres

Afférents au Comité Syndical : 4

En exercice : 7

Qui ont pris part à la délibération : 6

### RAPPORT DES ACTIVITES 2019

#### CONCERNE

Gestion et promotion des Activités

Gestion du Patrimoine indivis

#### *Monsieur le Président expose :*

Conformément à l'article L.5211-39 du Code Général des Collectivités Territoriales qui donne obligation de rédiger un rapport sur leur activité, le Syndicat Mixte du Centre Educatif et Culturel « Les Campelières » publie un rapport d'activité annuel.

Ce rapport joint en annexe n'appelle pas de vote de la part du Comité Syndical qui en prend acte.

#### Résultat du vote :

Exprimés : 6

Pour : 6

Contre : 0

Abstention : 0

Le Comité Syndical adopte cette délibération

Fait et délibéré à Mougins le 07/12/2020

**Le Président**  
**Conseiller régional**  
**Vice-Président de la C.A.C.P.L.**



**Richard GALY**



## RAPPORT D'ACTIVITÉS 2019

### Syndicat Mixte du Centre Éducatif et Culturel « Les Campelières »

Siège social : 199, Chemin des Campelières - 06250 MOUGINS

Tel : 04 93 45 68 94 - Fax : 04 93 45 71 12 .

Email : [contact@campelieres.fr](mailto:contact@campelieres.fr)

Site : [www.lescampelieres.fr](http://www.lescampelieres.fr)



DÉPARTEMENT  
DES ALPES-MARITIMES





# 1 - PRÉSENTATION

C'est l'article L.5211-39 du Code Général des Collectivités Territoriales qui donne obligation aux collectivités de rédiger un rapport d'activités annuel.

## Le Comité Syndical

En 2019, le comité syndical s'est réuni 3 fois

La composition du Comité Syndical est établie comme suit : 6 membres

### 4 Représentants la C.A.C.P.L\*

Docteur Richard GALY (Président)

Monsieur Norbert MENCAGLIA

Madame Marie Louise MAGGIONI (Vice-présidente)

Madame Michèle ALMÈS

### 2 Représentants le Conseil Départemental

Madame Françoise DUHALDE-GUIGNARD

Monsieur Patrick TAMBAY

\*La Communauté d'Agglomération Cannes –Pays de Lérins (C.A.C.P.L)



## Le fonctionnement

Selon le Code Général des Collectivités territoriales, le Comité Syndical fonctionne comme un Conseil Municipal. Les mêmes règles doivent donc lui être appliquées. C'est le cas notamment en ce qui concerne la publicité de ses actes, de ses réunions et du contrôle de l'État. Dans le domaine financier et comptable, le Trésorier de la Trésorerie Cannes-Municipale fait office de Comptable du Syndicat Mixte.

## 2 - LE PERSONNEL EN 2019

Concernant le personnel en 2019 :

43 agents dont 23 titulaires et 20 contractuels sont répartis sur les filières : Administrative, Animation, Technique et Sportive. Cette année il y a eu 1 départ à la retraite non remplacé.

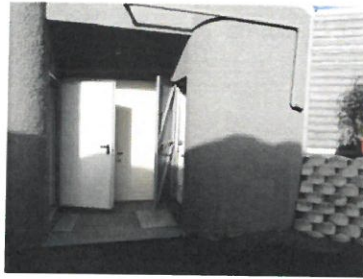
En plus de ce personnel, 12 personnes assurent un enseignement dans le cadre d'une convention de prestations de service : 10 pour le secteur sport et 2 pour le secteur culturel.







Les cuves de chlore et de PH sont alimentées directement par les camions. Pour la sécurité, en cas de projection un « laveur d'yeux » et une douche sont installés juste à côté

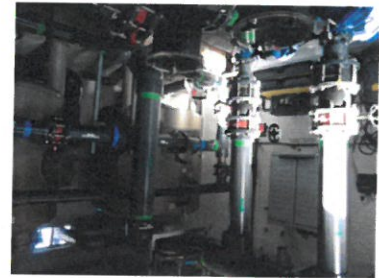
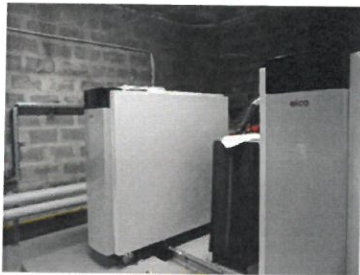


A côté de l'atelier : la chaufferie et les cuves

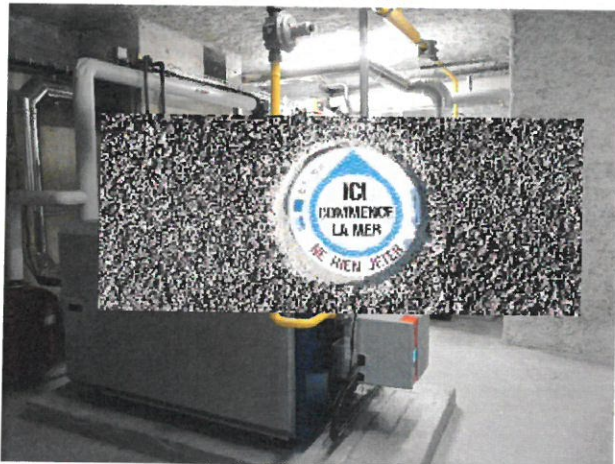


Cuves de chlore et de PH avec le remplissage par les conduits directement, ceci afin d'éviter les manipulations dangereuses.

### La Chaufferie de la piscine (Rénovation)



### LA CHAUFFERIE DU GYMNASE



### BOUCHE D'EVACUATION DES EAUX DEVANT LA PISCINE « ICI COMMENCE LA MER »

## 4 - ANALYSE DE LA FREQUENTATION

L'équipement intercommunal du SM CEC avec sa piscine, son gymnase et ses salles annexes, sa salle de musculation, sa salle de musique et le cyber offre au public une grande diversité d'activités sur un même lieu géographique.

### Les usagers

Ils se répartissent entre :

**Le secteur culturel** qui comprend l'ensemble des cours de musique et de chant, de danse, l'anglais, le théâtre et les stages.

**Le secteur sport** qui regroupe la pratique de la musculation, de la gym, du yoga, du cirque, du trampoline, la capoeira, le roller, les stages et **la piscine** avec son école de natation et ses cours d'aquagym. Le « Corps en mouvement » inclut les cours de danse adultes, de yoga et de trampoline

**Le secteur social** qui fonctionne uniquement le lundi sur rendez vous (inclus dans le secteur culturel).

Les stages pour les enfants durant les vacances scolaires s'inscrivent dans les différents secteurs : culturel, loisir et sportif.

### Usagers fréquentant les activités

Une personne est comptée en fonction de son choix d'activité. Si elle fréquente 2 activités, par exemple, « danse et musique », elle sera enregistrée 2 fois (hors billetterie).

Secteurs	Activités	2017	2018	2019
Cu			214	<b>258</b>
			251	<b>194</b>
			65	<b>44</b>
Sp			652	<b>582</b>
			644	<b>672</b>
<b>Total</b>	source regie activités	1649	1826	<b>1750</b>

Les cours d'anglais à Noël  
Découverte des recettes  
anglaises et ou américaines.



Corps en mouvement

Rapport d'activités du Syndicat Mixte du Centre Educatif et Culturel « Les Campelières ». Année 2019



## Les stages multi activités pendant les vacances



## La piscine : usagers fréquentant la piscine hors activités

Fréquentation par les enfants et les adolescents des communes

-Les écoles de Mougins

(24 classes de janvier à décembre)

-Accueils de loisirs de Mougins : 566 enfants

-Ecole de Rosella Hightower - Mougins

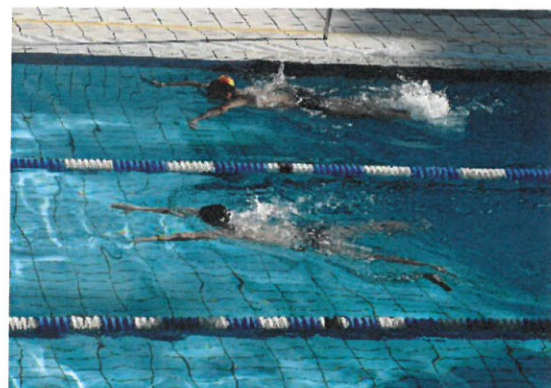
-Les écoles du Cannet : 32 classes de janvier à décembre

-Accueils de loisirs du Cannet : 543 enfants

-Collège Emile Roux - Collège Pierre Bonnard – Collège La Chênaie –

Collège les Campelières

Entrées public	TOTAL
2019	18 370
2018	18 471
2017	21 811
2016	25 418
Source : Régie piscine	



## Les Campelières, un espace utile pour les associations

Les différents locaux utilisés par les clubs et associations sont : la piscine, le gymnase et la salle des Lauriers

Clubs Piscine	Clubs Gymnase Et Salle des Lauriers
-Le Challenger Triathlon Le Cannet	-Bridge Club des Campelières
-L'Association de Plongée ORCA Mougins	-Le Hand-ball Mougins-Mouans-Sartoux Mougins
-Le Cannet Sénior CCAS le Cannet	-Le Sport et Loisirs Mouginois, Basket
-Le Club de l'Age d'Or Mougins	-PACAM Mougins
-L'association Valentin HAUY Le Cannet	-Le C.C.A.Basket Le Cannet
-ITEP Mirabel	-E.S.C.R Volley-ball Le Cannet
-IME CASTOR	-MOM Volley Mougins
- Sapeur Pompiers	

Rapport d'activités du Syndicat Mixte du Centre Educatif et Culturel « Les Campelières ». Année 2019



Au gymnase : l'Ecole de Danse en répétition pour le spectacle de Noël



Les cours de fitness dans le jardin de la piscine en juillet

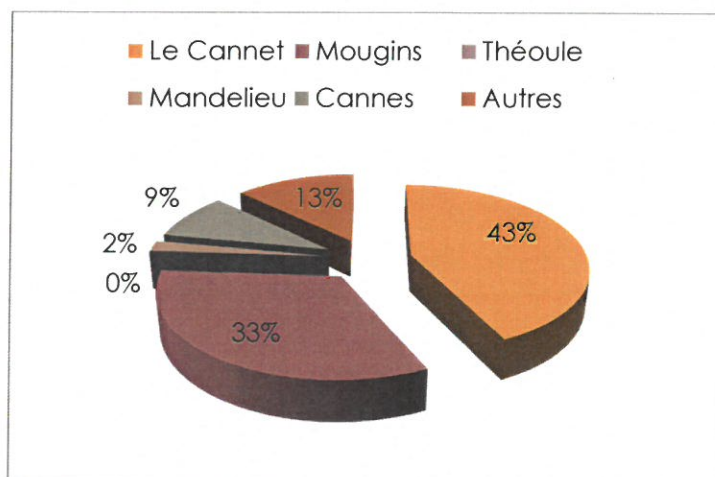
## Fréquentation totale en 2019

Fréquentation 2019	Total Activités	Total Entrées public
<b>20 120</b>	Du 6/12/2018 AU 19/11/2019 : <b>1750</b>	<b>18 370</b>



## 5 - L'ORIGINE DE LA FREQUENTATION DES ACTIVITES

Répartition des usagers qui fréquentent une activité par commune



Total usagers	
2018	2019
2019	<b>1750</b>

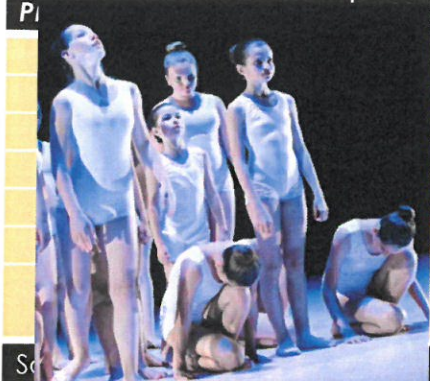


## 6 - ANALYSE FINANCIERE ET COMPTABLE

### Le financement

Le financement du Syndicat Mixte « Les Campelières » est assuré par la participation de ses membres (la CACPL et le Conseil départemental des Alpes-Maritimes), le produit de ses activités et d'éventuelles subventions et remboursements.

Les cotisations par secteur d'activités

Pi	S	2017	2018	2019
	46	116 674	121 071	<b>113 046</b>
	37	124 037	129 212	<b>118 386</b>
	27	110 884	107 458	<b>103 554</b>
	89	737	585	<b>618</b>
	23	8 315		
	65	6 120		
	87	357 568	360 326	<b>335 604</b>
	Sc			

Les entrées « piscine » en €

PISCINE	2016	2017	2018	2019
Droits d'entrée	59 144	46 513	39 948*	<b>38 411</b>
Bonnets	1 468	963	772*	<b>734</b>
Leçons de natation	63 990	61 164*	57 027*	<b>64 302</b>
Redevance		7 271	6 600*	<b>7 271*</b>

Source : Régie Piscine



\*La redevance est la somme prélevée sur les leçons de natation et qui est reversée au Syndicat mixte

La participation des membres



La partie la plus importante du budget correspond à la participation des membres. Les subventions proviennent de la C.A.C.P.L. et du CD 06.



## 7 - LE COMPTE ADMINISTRATIF 2019

## La section de fonctionnement

Dépenses de fonctionnement en €								
chapitre	Nature et évolution	2013	2014	2015	2016	2017	2018	2019
011	Charges à caractère général	346 027	323 057	335 715	316 907	373 940	379 415	408 555
012	Charges de personnel	1 248 232	1 233 539	1 259 608	1 198 715	1 150 129	1 127 203	1 099 594
65	Charges de gestion courante	32 815	26 180	30 484	30 282	34 223	36 289	36 260
042	Ordre de transfert		23 541		19 635		13 581	10 862
66	Charges financières	33 377	30 770	28 164	14 531	22 950	20 342	17 736
67	Charges exceptionnelles	5 922						
68	Dotation aux amortissements et provisions	22 252	23 541	21 011		14 946		
	<b>TOTAL DES DEPENSES</b>	<b>1 688 629</b>	<b>1 637 089</b>	<b>1 674 983</b>	<b>1 579 072</b>	<b>1 596 189</b>	<b>1 576 830</b>	<b>1 573 007</b>

## Recettes de fonctionnement en €

Chapitre	Nature et évolution des recettes de fonctionnement	2013	2014	2015	2016	2017	2018	2019
70	Produits des services du domaine	400 134	396 089	408 158	408 303	410 181	408 136	386 083
74	Dotations et participations	1 350 917	1 334 053	1 336 500	1 290 400	1 290 400	1 290 400	1 286 400
77	Produits exceptionnels	2 692		96	92 400	4 666	1 081	8 932
13	Atténuation des charges	38 238	48 840	36 234	49 913	55 660	15 525	6 965
	<b>TOTAUX</b>	<b>1 791 982</b>	<b>1 778 982</b>	<b>1 780 988</b>	<b>1 841 018 €</b>	<b>1 760 908</b>	<b>1 715 142</b>	<b>1 688 382</b>
Pour infos	Excédent reporté	329 641	276 856	190 423		149 373		

## La section investissement

Dépenses d'investissement en €								
		2013	2014	2015	2016	2017	2018	2019
	Nature et évolution des dépenses d'investissement							
								
								

Rapport d'activités du Syndicat Mixte du Centre Educatif et Culturel « Les Campelières ». Année 2019



13	Subvention d'investissement	5 237						
16	Emprunt et dettes assimilées	80 000	80 000	80 000	80 000	80 000	80 000	<b>80 000</b>
20	Immobilisations incorporelles	4 935	2000		6 525			
204	Subventions d'équipement versées							
21	Immobilisations corporelles	13 178	20 000	5 293		16 436	5 333	<b>2 659</b>
23	Immobilisations en cours	448 434	250 000	9 275	302 982	102 208	141 096	<b>46 360</b>
001	déficit		137 514			198 645		
	<b>Dépenses réelles</b>	<b>551 785</b>	<b>489 514</b>	<b>94 568</b>	<b>389 507 €</b>	<b>335 690</b>	<b>226 429</b>	<b>129 019</b>

## Recettes d'investissement en €

	Nature des recettes d'investissement	2013	2014	2015	2016	2017	2018	2019
10	Dotations fonds divers	25 361	227 138	40 178	2 390	58 763	27 001	<b>27 344</b>
1068	Exc.de Fonct.capitalisés		156 138	228 326		384 406	77 264	<b>184 804</b>
13	Subventions investissements	25 264	12 500	61 050				
21	Immobilisations corporelles		244 500					
16	Emprunts et dettes assimilées							
28	Amortissements des immobilisations			21 011		14 946		<b>10 862</b>
40	Opération ordre de transfert	22 252	24 000		18 635		13 581	
021								
	<b>TOTAUX</b>	<b>72 877</b>	<b>508 138</b>	<b>350 565</b>	<b>21 025</b>	<b>458 115</b>	<b>117 846</b>	<b>223 010</b>

