

# Syndicat Mixte du Centre Éducatif et Culturel « Les Campelières »

## RAPPORT D'ACTIVITÉS 2021



Siège social : 199, Chemin des Campelières - 06250 MOUGINS

Tel : 04 93 45 68 94 - Fax : 04 93 45 71 12

Email : [contact@lescampelieres.fr](mailto:contact@lescampelieres.fr)

Site : [www.lescampelieres.fr](http://www.lescampelieres.fr)



S.M.C.E.C / 16/05/2022

# 1 - PRÉSENTATION

C'est l'article L.5211-39 du Code Général des Collectivités Territoriales qui donne obligation aux collectivités de rédiger un rapport d'activités annuel.

## Le Comité Syndical

En 2021, le comité syndical s'est réuni 3 fois

La composition du Comité Syndical, depuis le 27 juillet 2020, est établie comme suit :  
7 membres

### Représentants la C.A.C.P.L\* :

Docteur Richard GALY (Président)  
Madame Michèle ALMÈS  
Monsieur Christophe ULIVIERI  
Monsieur Jacques NESAS

### Représentants la ville de Mougins

Docteur Richard GALY (Président)  
Monsieur Christophe ULIVIERI

### Représentants la Ville du Cannet

Madame Marie LOUISE MAGGIONI (Vice-présidente)  
Madame Michèle ALMÈS

### Représentants le Conseil Départemental :

Madame Fleur FRISON ROCHE  
Monsieur Didier CARRETERO

*\*La Communauté d'Agglomération Cannes -Pays de Lérins (C.A.C.P.L)*

## Le fonctionnement

Selon le Code Général des Collectivités territoriales, le Comité Syndical fonctionne comme un Conseil Municipal. Les mêmes règles doivent donc lui être appliquées. C'est le cas notamment en ce qui concerne la publicité de ses actes, de ses réunions et du contrôle de l'État. Dans le domaine financier et comptable, le Trésorier de la Trésorerie Cannes-Municipale fait office de Comptable du Syndicat Mixte.

## 2 - LE PERSONNEL EN 2021

Concernant le personnel en 2021 :

37 agents dont 21 titulaires et 16 contractuels sont répartis sur les filières :  
Administrative, Animation, Technique et Sportive.

En plus de ce personnel, 10 personnes assurent un enseignement dans le cadre d'une convention de prestations de service : 8 pour le secteur sport et 2 pour le secteur culturel.

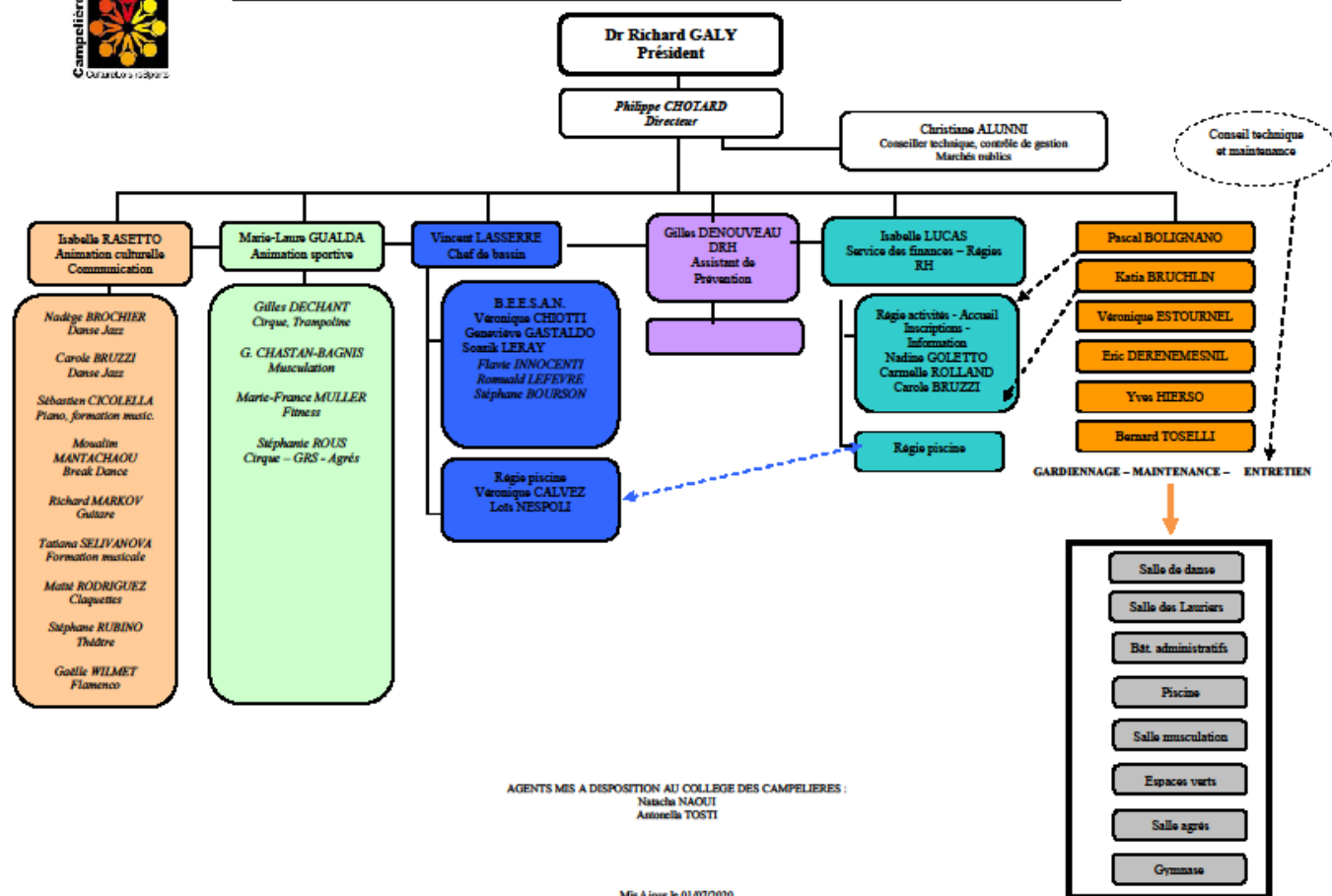
**Départ à la retraite de  
Monsieur Gilles  
DENOUVEAU en  
décembre**



# Organigramme du personnel (sans le personnel en convention)



## SYNDICAT MIXTE DU CENTRE EDUCATIF ET CULTUREL "LES CAMPELIERES"



### 3 – L'ANNEE 2021 : 6 MOIS D'ACTIVITES SUR 12

Le centre a été fermé du 15 janvier au 31 mai à cause de la COVID. Comme en 2020, le lien avec les usagers a été maintenu : cours en extérieurs, facebook, etc.

Afin d'anticiper la baisse de fréquentation et de promouvoir les activités, fin aout des tracts ont été distribués dans les boites aux lettres des nouvelles constructions du quartier.

A La rentrée de septembre, le pass sanitaire obligatoire pour les adultes, puis pour les enfants a démotivé nos usagers et la fréquentation a baissé.

### 4 - ANALYSE DE LA FREQUENTATION

L'équipement intercommunal du SM CEC avec sa piscine, son gymnase et ses salles annexes, sa salle de musculaton, sa salle de musique et le cyber offre au public une grande diversité d'activités sur un même lieu géographique. Les activités sont répertoriées par secteur.

**Le secteur culturel** qui comprend l'ensemble des cours de musique, l'école de danse, l'anglais, le théâtre.

**Le secteur sport** qui regroupe les activités physique pour les enfants et les adultes : la musculaton, la gym,

du yoga, du cirque, du trampoline, la capoeira, le « Corps en mouvement » (avec les cours de danse adultes et le yoga et **la piscine** avec son école de natation et ses cours d'aquagym

Les stages pour les enfants durant les vacances scolaires s'inscrivent dans les différents secteurs : culturel, loisir et sportif : 1 stage en octobre 2021

## Usagers fréquentant les activités

En 2021, de janvier à juin, les activités étaient arrêtées.

Des avoirs sur la nouvelle saison ont été consentis à la rentrée de septembre afin de compenser l'arrêt des cours des périodes précédentes.

Décembre 2021



Portes ouvertes Danse au gymnase



Corps en mouvement

Secteurs	Activités	2019	2020	2021
		Du 6/12/2019 au 19/11/2020*	Du 26/11/2019 au 21/10/2020*	Du 26/11/2020 au 21/10/2021*
Culturel	Musique, théâtre, anglais, etc.	258	225	95
	Danse et Claquettes	238	278	237
				<b>Total Culturel : 332</b>
Sportif	Gym, muscultation, cirque...etc.	582	673	553
	Piscine	672	618	611
				<b>Total sport : 1164</b>
<b>Total</b>	Source régie activités	1750	1794	1496

La baisse de fréquentation est très sensible sur le secteur culturel ; 130 élèves en moins par rapport à la saison précédente, difficulté pour le cours de musique notamment avec le départ du professeur de guitare et la longue maladie du professeur de piano.

## La piscine

Comme les autres activités, l'école de natation a été très affectée par les restrictions d'ouverture liées à la pandémie

*Rapport d'activités du Syndicat Mixte du Centre Educatif et Culturel « Les Campelières ». Année 2021*



## USAGERS FREQUENTANT LA PISCINE HORS ACTIVITES

Fréquentation par les enfants et les adolescents des communes. Un calendrier d'ouverture modifié par l'obligation de fermeture de la piscine pour les scolaires

### Mougins :

- Les écoles** de Mougins : 16 classes de janvier à décembre
  - 2 semaines en janvier 2021
  - 3 semaines en juin 2021
  - 8 semaines de septembre à novembre 2021
  - 3 semaines de novembre à décembre 2021

-**Accueils de loisirs** : juillet et août 528 enfants

-**Ecole de Rosella Hightower** : 103 personnes

### Le Cannet

- Les écoles** : 16 classes de janvier à décembre
  - 2 semaines en janvier 2021
  - 3 semaines en juin 2021
  - 8 semaines de septembre à novembre 2021
  - 3 semaines de novembre à décembre 2021

-**Accueils de loisirs**: juillet et août 327 enfants

### **Les collèges**

- Collège Emile Roux - Collège Pierre Bonnard – Collège La Chênaie – Collège les Campelières



## Les entrées « public »

La piscine a été fermée du 15 janvier au 31 mai 2021, ce qui a eu pour incidence une diminution des « entrées public »

<b>Entrées public</b>	<b>TOTAL</b>
<b>2021</b>	<b>7235</b>
<b>2020</b>	<b>9097</b>
<b>2019</b>	<b>18 370</b>
<b>Source : Régie piscine</b>	



## Les Campelières, un espace utile pour les associations

Les différents locaux utilisés par les clubs et associations sont : la piscine, le gymnase et la salle des Lauriers  
Une activité partielle cette année.

<b>Clubs Piscine</b>	<b>Clubs Gymnase Et Salle des Lauriers</b>
-Le Challenger Triathlon Le Cannet	-Bridge Club des Campelières
-L'Association de Plongée ORCA Mougins	-Le Hand-ball Mougins-Mouans-Sartoux Mougins
	-Le Sport et Loisirs Mouginois, Basket
-Le Club de l'Age d'Or Mougins	-PACAM Mougins
-L'association Valentin HAUY Le Cannet	-Le C.C.A.Basket Le Cannet
-ITEP Mirabel	-E.S.C.R Volley-ball Le Cannet
-IME CASTOR	-MOM Volley Mougins
- Sapeur Pompiers	

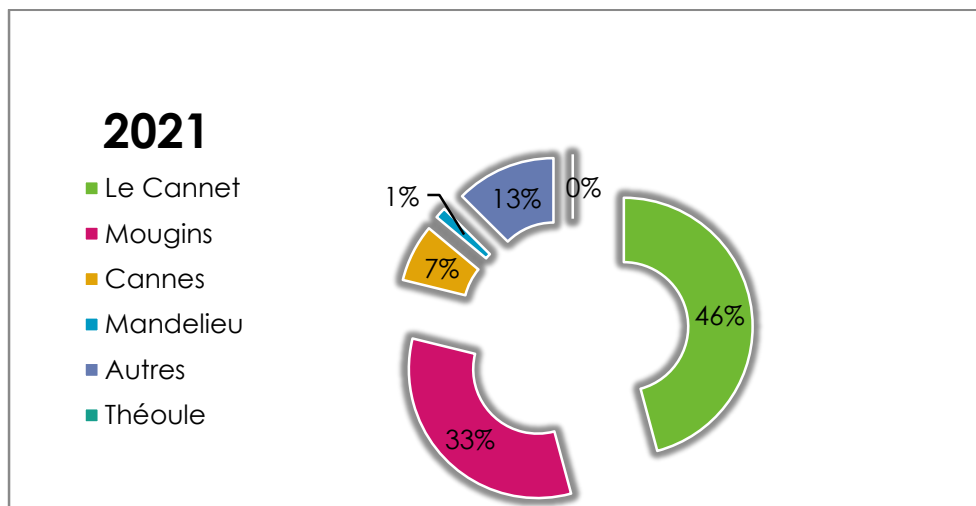
*Rapport d'activités du Syndicat Mixte du Centre Educatif et Culturel « Les Campelières ». Année 2021*

## Fréquentation totale en 2021

	<b>TOTAL</b>	Activités	Piscine Entrées « public »
Fréquentation 2019	20 120	Du 6/12/2018 au 19/11/2019 : 1 750	18 370
Fréquentation 2020	10 891	Du 26/11/2019 au 21/10/2020 1 794	9 097
<b>Fréquentation 2021</b>	<b>8731</b>	<b>Du 26/11/2020 au 21/10/2021</b> <b>1496</b>	<b>7235</b>

## 5 - L'ORIGINE DE LA FREQUENTATION DES ACTIVITES

REPARTITION DES USAGERS QUI FREQUENTENT UNE ACTIVITE PAR COMMUNE



## 6 - ANALYSE FINANCIERE ET COMPTABLE

### Le financement

Le financement du Syndicat Mixte « Les Campelières » est assuré par la participation de ses membres (la CACPL et le Conseil départemental des Alpes-Maritimes), le produit de ses activités et d'éventuelles subventions et remboursements. En 2021, de janvier à juin aucune cotisation encaissée car les activités étaient arrêtées.

Les cotisations par secteur d'activités en €						
PRODUITS DES ACTIVITES EN €	2016	2017	2018	2019	2020	<b>2021</b>
Culturel	96146	116 674	121 071	113 046	71 816	<b>22 177</b>
Sportif	134 737	124 037	129 212	118 386	83 260	<b>29 451</b>
Piscine	98327	110 884	107 458	103 554	77 705	<b>39 341</b>
Sociales	689	737	585	618		
Stages	5623	8 315			1 830	
162 Avoir culturel					-12 238	
434 Avoir sportif					-24 696	
Remboursements					-2774	
Billetterie-costumes	5365	6 120				
<b>TOTAUX en €</b>	<b>340 887</b>	<b>357 568</b>	<b>360 326</b>	<b>335 604</b>	<b>194 903</b>	<b>90 969</b>
Source : Régie recettes						

Les entrées piscine en €						
PISCINE	2016	2017	2018	2019	2020	2021
Droits d'entrée	59 144	46 513	39 948*	38 411	19 636	17 575
Bonnets	1 468	963	772*	734	248	372
Leçons de natation	63 990	61 164*	57 027*	64 302	38 709	30 105
Redevance		7 271	6 600*	7 271*	4 558	4762

Source : Régie Piscine

\*La redevance est la somme prélevée sur les leçons de natation et qui est reversée au Syndicat mixte

## 7 - Le compte administratif 2021

### La section de fonctionnement

Dépenses en €								
chapitre	Nature et évolution	2015	2016	2017	2018	2019	2020	2021
011	Charges à caractère général	335 715	316 907	373 940	379 415	408 555	239 658	305 393
012	Charges de personnel	1 259 608	1 198 715	1 150 129	1 127 203	1 099 594	1 056 498	1 013 969
65	Charges de gestion courante	30 484	30 282	34 223	36 289	36 260	30 961	33 172
042	Ordre de transfert		19 635		13 581	10 862	9 882	8 303
66	Charges financières	28 164	14 531	22 950	20 342	17 736	15 613	15 375
67	Charges exceptionnelles							
68	Dotations aux amortissements et provisions	21 011		14 946				
	<b>TOTAL DES DEPENSES</b>	<b>1 674 983</b>	<b>1 579 072</b>	<b>1 596 189</b>	<b>1 576 830</b>	<b>1 573 007</b>	<b>1 352 612</b>	<b>1 376 212</b>

Recettes en €								
Chapitre	Nature et évolution des recettes de fonctionnement	2015	2016	2017	2018	2019	2020	2021
70	Produits des services du domaine	408 158	408 303	410 181	408 136	386 083	221 511	107 777
74	Dotations et participations	1336 500	1 290 400	1 290 400	1 290 400	1 286 400	1 290 400	1 290 400
77	Produits exceptionnels	96	92 400	4 666	1 081	8 932	4 978	150
13	Atténuation des charges	36 234	49 913	55 660	15 525	6 965	472	158
	<b>TOTAUX</b>	<b>1 780 988</b>	<b>1 841 018 €</b>	<b>1 760 908</b>	<b>1 715 142</b>	<b>1 688 382</b>	<b>1 517 364</b>	<b>1 398 485</b>
Pour infos	Excédent reporté	190 423		149 373				

Rapport d'activités du Syndicat Mixte du Centre Educatif et Culturel « Les Campelières ». Année 2021

## La section investissement

	Nature et évolution des dépenses d'investissement	2015	2016	2017	2018	2019	2020	2021
13	Subvention d'investissement			0				
16	Emprunt et dettes assimilées	80 000	80 000	80 000	80 000	80 000	80 000	
20	Immobilisations incorporelles		6 525					
204	Subventions d'équipement versées							
21	Immobilisations corporelles	5 293		16 436	5 333	2 659	592	<b>7 905</b>
23	Immobilisations en cours	9 275	302 982	102 208	141 096	46 360	75 697	<b>7 745</b>
001	déficit			198 645				
	<b>Dépenses réelles</b>	<b>94 568</b>	<b>389 507</b>	<b>335 690</b>	<b>226 429</b>	<b>129 019</b>	<b>156 290</b>	<b>15 650</b>

	Nature des recettes d'investissement	2015	2016	2017	2018	2019	2020	2021
10	Dotations fonds divers	40 178	2 390	58 763	27 001	27 344	9 550	<b>13 315</b>
1068	Exc.de Fonct.capitalisés	228 326		384 406	77 264	184 804	83 779	<b>132 257</b>
13	Subventions investissements	61 050						
21	Immobilisations corporelles							
16	Emprunts et dettes assimilées							<b>14 337</b>
28	Amortissements des immobilisations	21 011		14 946		10 862		
40	Opération ordre de transfert		18 635		13 581		9882	<b>8 303</b>
021								
	<b>TOTAUX</b>	<b>350 565</b>	<b>21 025</b>	<b>458 115</b>	<b>117 846</b>	<b>223 010</b>	<b>103 212</b>	<b>168 212</b>